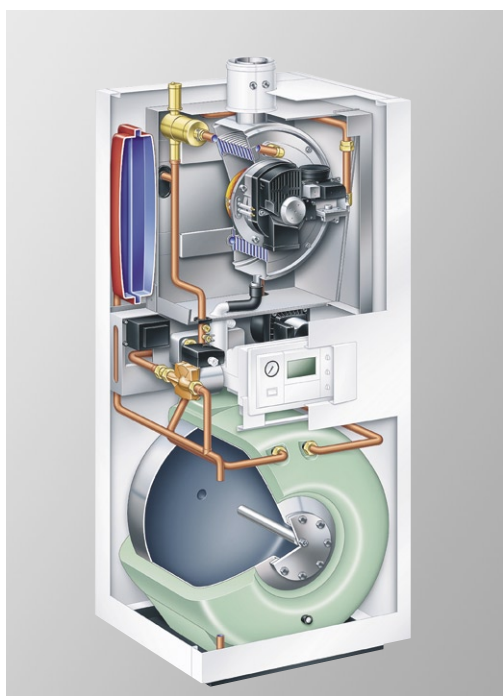


Nowe urządzenia w programie produkcji firmy Viessmann

Zgodnie ze współczesnymi trendami, wytwarzanie ciepła musi odbywać się w jak najmniejszej przestrzeni. Coraz więcej domów – ze względu na koszty – buduje się bez podpiwniczenia. Często w domach wielorodzinnych każde mieszkanie ogrzewane jest własną wytwornicą ciepła, która zajmuje część cennej powierzchni mieszkalnej. Gazowe kotły kondensacyjne firmy Viessmann z ich bardzo zwartą budową i możliwością instalowania w pomieszczeniach mieszkalnych w pełni odpowiadają tym trendom.

Vitodens 222: gazowy kocioł kondensacyjny o minimalnych gabarytach, lecz sporej mocy

Nowością do instalowania w domach jednorodzinnych i szeregowych jest atrakcyjny Vitodens 222. Ten kompaktowy gazowy kocioł kondensacyjny koncentruje wysoką moc (26,3 kW) i wysoki komfort korzystania z c.w.u. na powierzchni modułu mebli kuchennych i może się zmieścić nawet w najmniejszych wnękach. Małe gabaryty i atrakcyjna szata wzornicza pozwalają na ustawienie go w pomieszczeniach mieszkalnych (łazienka, pomieszczenie gospodarcze). Dzięki niewielkiej wysokości całkowitej można Vitodens 222 zainstalować również na poddaszu.



W urządzeniu Vitodens 222 połączono w jedną, kompletnie zmontowaną jednostkę znany kocioł kondensacyjny Vitodens 200 z powierzchnią grzewczą Inox-Radial, ładowany zasobnik c.w.u. (86 litrów) i wszystkie istotne komponenty hydrauliczne. Pozwala to wstawić i zainstalować w jednej operacji kocioł grzewczy i zasobnik c.w.u. Możliwe jest nawet ustawienie Vitodens 222 na swoim miejscu jeszcze

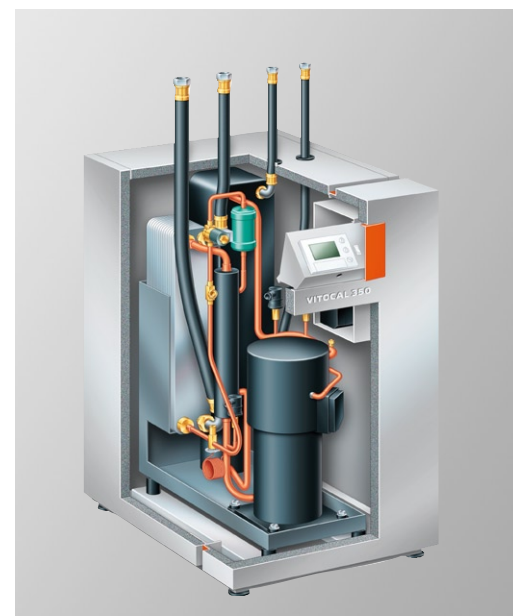
przed wylaniem posadzek, co jest szczególnie zaletą zwłaszcza w budownictwie monolitycznym i prefabrykowanym. Samo zainstalowanie tego kompaktowego urządzenia jest bardzo proste i szybkie, gdyż konieczne jest tylko niewiele czynności montażowych. Prace serwisowe można przeprowadzać wyjątkowo komfortowo, ponieważ wszystkie komponenty są łatwo dostępne od strony przedniej.

Wbudowany zasobnik c.w.u. zapewnia wysoki komfort korzystania z c.w.u. z zachowaniem kondensacyjnego reżimu pracy kotła przez cały czas ładowania zasobnika. W przeciwieństwie do konwencjonalnych pojemnościowych podgrzewaczy c.w.u. z wewnętrznymi węzownikami grzewczymi, woda podgrzewana jest w jednym przejściu przez płytowy wymiennik ciepła i doprowadzana do górnej części zasobnika.

Vitocal 350: pompa ciepła do modernizowanych instalacji.

Czy pompy ciepła można stosować także do modernizacji instalacji w budynkach istniejących? Oczywiście, że tak, bowiem nowa pompa ciepła Vitocal 350 osiąga na zasilaniu temperaturę 65°C i dlatego może współpracować z istniejącymi grzejnikami radiatorowymi. A możliwość pozostawienia istniejących grzejników oszczędza zbędnych robót i rujnowania mieszkania (redukuje też koszty inwestycyjne).

Dla Vitocal 350 zmodyfikowano znaną z programu Vitocal sprężarkę Compliant Scroll. Bezpośrednio w procesie sprężania następuje wtrysk gazowego czynnika chłodniczego, pobieranego z obiegu pompy ciepła, za skraplaczem. Dzięki temu Vitocal 350 osiąga





wyższe temperatury do 65°C na zasilaniu ogrzewania i temperatury ciepłej wody użytkowej do 58°C.

Nowa pompa ciepła Vitocal 350 oferowana jest w wykonaniach solanka/woda, woda/woda lub powietrze/woda. Zależnie też od wykonania osiąga moce w zakresie od 9,4 do 14,1 kW. w wykonaniu jako pompa ciepła powietrze/woda może uzyskiwać wymienne wyżej temperatury obiegu grzewczego i podgrzewu c.w.u. nawet przy temperaturze zewnętrznej -15°C. Tak więc wszystkie pompy ciepła Vitocal 350 mogą być stosowane całorocznie jako jedyne źródło ciepła dla ogrzewania i podgrzewu c.w.u.

Tak jak wszystkie pompy ciepła z programu Vitocal, również pompa ciepła Vitocal 350 zbudowana jest w oparciu o strategię platformową Viessmann. Modułowa budowa obiegu pompy ciepła upraszcza montaż, konserwację i serwis. Wypróbowane w wieloletniej pracy podzespoły gwarantują także pompie Vitocal 350 bezpieczną, niezawodną i minimum 30-letnią eksploatację.

Dobra atmosfera z systemem wentylacji mieszkań Viessmann Vitovent

Dwutlenek węgla, różne wonie i dym papierosowy pływają negatywnie na jakość powietrza w pomieszczeniach zamkniętych. Para wodna z kąpieli, prania, gotowania może przy niedostatecznej wentylacji nawet powodować szkody w substancji budowlanej. Przy szczelnym wykonaniu budynku – jak w domach niskoenergetycznych – naturalna wymiana powietrza jest niemożliwa. Wietrzenie przez

otwieranie okien jest marnotrawstwem energii, której oszczędzaniu miała przecież służyć szczelna izolacja cieplna. Niezbędne stają się więc tu systemy wentylacyjne, umożliwiające komfortową, higieniczną i energooszczędną wentylację nawiewną i wywiewną. Viessmann oferuje do tych celów system Vitovent 300.

System wentylacji mieszkań z odzyskiem ciepła Vitovent 300 osiąga wysoki stopień odzysku ciepła, przekraczający 90 procent. Do odzyskiwania ciepła z powietrza usuwanego i przekazywania go powietrzu doprowadzanemu służy agregat centralny z przeciwwądnym wymiennikiem ciepła. Wykorzystanie ciepła powietrza usuwanego oszczędza nie tylko kosztów ogrzewania, ale również odciąża środowisko naturalne.

System kanałów płaskich Fastflex jest dokładnie dostosowany do systemu wentylacyjnego Vitovent 300. Kanały tego systemu układa się podobnie jak ogrzewanie podłogowe w strukturze stropu. Upraszcza to nie tylko projektowanie i montaż, lecz oszczędza również miejsca. Elastyczne kanały dają się łatwo układać według miejscowych warunków. Są one przy tym na tyle sztywne, że można je bez problemu zalać wylewką. Wszystkie połączenia kanałów wykonuje się na wtyk, sztywnymi łącznikami z nierdzewnej stali szlachetnej. Materiał ten jest odporny na korozję i starzenie. System obejmuje odpowiadające kanałom płaskim kratki wlotowe: jako kratka szczelinowa ścienna lub sufitowa lub jako kratka podłogowa z wytrzymałą na chodzenie kratą aluminiową.

Ulepszony system wentylacji mieszkań Vitovent 300 potrafi wiele: obok wysokiego stopnia odzysku ciepła – ponad 90 procent – także podgrzewanie powietrza poprzez gruntowy wymiennik ciepła. Zimą unika się dzięki temu oblodzenia wymiennika ciepła powietrze/powietrze. Ale również latem Vi-



tovent 300 troszczy się o komfort cieplny: w gorącej porze roku kanał obejściowy pozwala wyłączyć niepożądaną teraz funkcję odzysku ciepła i zaopatrywać pomieszczenia w chłodne, świeże powietrze.

Ekonomiczną i zgodną z potrzebami pracę systemu zapewnia moduł zdalnej obsługi. Liczbę wymian powietrza można dopasować do potrzeb i przyzwyczajzeń mieszkańców np. w formie programu dobowego i tygodniowego.

Czystość filtra powietrza doprowadzanego kontrolowana jest przez członek czasowy. Termin wymiany filtra sygnalizowany jest na module zdalnej obsługi.

Nakłady na zaprojektowanie instalacji dla systemu wentylacji Viessmann Vitovent 300 są niewielkie. Oprogramowanie dla projektantów Vitoplan pozwala nawet na trójwymiarową wizualizację kompletnej instalacji.

Viessmann dostarcza kompletny system wentylacji mieszkań, zbudowany z wypróbowanych w praktyce i wzajemnie zharmonizowanych komponentów, takich jak centralny agregat wentylacyjny, moduł zdalnej obsługi, system kanałów wentylacyjnych, tłumiki szumów i kratki wentylacyjne. Kompaktowa budowa i małe gabaryty agregatu wentylacyjnego ułatwiają jego zainstalowanie. Można go ustawić na podłożu lub zawiesić na ścianie.

Viessmann sp. z o.o.
53-315 Wrocław, ul. Karkonoska 65
tel. 071 / 36 07 100, fax 071 / 36 07 101
www.viessmann.pl
e-mail: info@viessmann.pl