

Najwyższa sprawność to klucz do sukcesu w sporcie i w technice grzewczej

VIESMANN



Firma Viessmann gwarantuje najwyższe wyniki, jako oficjalny sponsor dyscyplin zimowych: skoków i długodystansowych biegów narciarskich, biathlonu, saneczkarstwa i kombinacji norweskiej. W rozwijaniu nowoczesnych technologii grzewczych liczą się bowiem te same wartości, co w sporcie – najwyższa technika, sprawność, uczciwość i sukces, którego życzymy sponsorowanym przez nas sportowcom, jak również użytkownikom naszych urządzeń. www.viessmann.pl

Partner Reprezentacji
Polski w Biathlonie



Viessmann sp. z o.o. 53-015 Wrocław, ul. Karkonoska 65, tel. 071/36 07 100

VIESMANN

climate of innovation

Gazowy kocioł wiszący VITOPEND 222

Wysoki komfort dzięki wbudowanemu zasobnikowi c.w.u.

Czy osoba, która nie posiada w domu miejsca na ustawienie – obok kotła wiszącego – osobnego podgrzewacza objętościowego, jest skazana na rezygnację z komfortu korzystania z ciepłej wody użytkowej? Nie!

Firma Viessmann wprowadziła na rynek kompaktowe wiszące urządzenie o nazwie Vitopend 222 – kocioł gazowy zintegrowany z ładowanym warstwowo zasobnikiem wody o pojemności 50 litrów. Dzięki ładowaniu warstwowemu osiąga on wydajność 20 litrów ciepłej wody użytkowej na minutę. Palnik tego nowoczesnego urządzenia moduluje w zakresie od 10,5 do 24 kilowatów – dopasowując się do zmiennego zapotrzebowania na ciepło budynku. Ponadto, aby wydajność wody była jeszcze bardziej satysfakcjonująca dla użytkownika, na czas jej podgrzewania moc zostaje podniesiona do 30 kW (tryb „booster”).

Przy zapewnionej produkcji ciepłej wody na stałym poziomie 20 l/min możliwe jest jednoczesne napełnienie wanny oraz korzystanie z natrysku. Czujnik temperatury wypływu gwarantuje przy tym stałą temperaturę ciepłej wody. Oszczędne korzystanie z energii zapewnia modulowany palnik o zakresie modulacji 10,5 do 24 kW oraz sprawność znormalizowana kotła do 92%.

Łatwość prowadzenia prac serwisowych i konserwacyjnych jest zauważalna podczas montażu kotła. Przy wyborze miejsca instalowania nie trzeba uwzględniać żadnych bocznych odstępów serwisowych. Wszystkie komponenty, nowy blok hydrauliczny AquaBloc i wymiennik ciepła ogrzewania są dostępne od przodu.

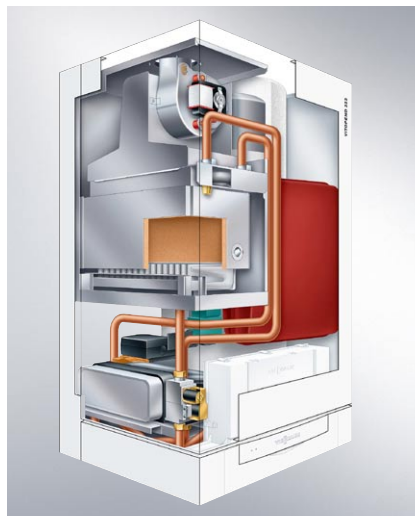
Użytkownik nie musi wcale zajmować się regulatorem swojego kotła. Raz nastawiony przez instalatora, sam dba o pożądany komfort ogrzewania. Przystawianie z czasu letniego na zimowy i odwrotnie następuje automatycznie, program oszczędnościowy i wakacyjny uruchamia się jednym naciśnięciem przycisku. Jednym z przykładów korzystnej (pod względem ceny i funkcjonalności) konfiguracji automatyki kotła jest regulator stałotemperaturowy Vitotronic 100, współpracujący ze zdalnym sterowaniem w postaci termostatu Vitotrol 100. Termostat ten – poza nowoczesnym wzornictwem – posiada polskie menu tekstowe, co czyni „rozmowę” z nim łatwą i przyjemną.



Kocioł wiszący Vitopend 222 dzięki nowoczesnemu wzornictwu może być elementem wyposażenia wnętrza.

Przegląd zalet kotła Vitopend 222:

- Atrakcyjny cenowo, kompaktowy kocioł grzewczy ze zintegrowanym zasobnikiem c.w.u. ze stali szlachetnej;
- Kompletnie zmontowany;
- Modulowany palnik o mocy 10,5 do 24 kW;
- Regulator stałotemperaturowy lub pogodowy;
- Bezpłatne uruchomienie i 24 miesiące gwarancji;
- Tryby pracy: otwarta lub zamknięta komora spalania;
- System automatycznej adaptacji układu odprowadzania spalin, zapewniający zawsze wysoką sprawność kotła;
- Wysoki komfort korzystania z ciepłej wody:
 - 50-litrowy zasobnik c.w.u. ze stali szlachetnej gwarantuje stałą wydajność ciepłej wody użytkowej,
 - automatyczne podwyższenie mocy grzewczej do 30 kW zapewnia krótkie czasy podgrzewu c.w.u.,
 - wysoka wydajność poboru c.w.u. – 20 litrów na minutę,
 - system ładowania zasobnika c.w.u. z czujnikiem temperatury wypływu



Szczegóły oferty dotyczące nowoczesnych systemów grzewczych a także urządzeń wykorzystujących odnawialne źródła energii znajdą Państwo na stronie internetowej www.viessmann.pl oraz u naszych Partnerów i Doradców Handlowych.