

# VISSMANN

## Palnik promiennikowy Matrix – ekonomiczność, ekologia i bezpieczeństwo użytkownika

Wzrastający stopień zanieczyszczenia atmosfery stworzył konieczność konstruowania urządzeń o niskiej emisji substancji szkodliwych. Nowe techniki spalania zmierzają do zwiększenia sprawności poszczególnych elementów łańcucha przemiany energii: palnika, kotła i systemu spalinowego, przy czym ogniwem odpowiedzialnym za emisję jest w szczególności palnik. Ograniczenie emisji wiąże się również z maksymalnym wykorzystaniem energii, a tym samym obniżeniem kosztów ogrzewania.

Dla zapewnienia wysokiego stopnia bezpieczeństwa wszystkie palniki gazowe firmy Viessmann wyposażone są w automat palnikowy, palnik zapłonowy, elektrodę zapłonową oraz elektrodę jonizacyjną kontrolującą proces spalania.

Firma Viessmann zawsze podejmowała wyzwania ochrony środowiska naturalnego konstruując palniki o szczególnie niskich emisjach substancji szkodliwych. Wśród niewątpliwie proekologicznych konstrukcji znalazły się palniki promiennikowe Matrix, zarówno w wersji atmosferycznej jak również wentylatorowej.

### Zalety palnika Matrix:

- ekstremalnie niska emisja substancji szkodliwych,
- wysokie bezpieczeństwo eksploatacji i duża trwałość,
- bezpieczne spalanie gazu GZ 35 i GZ 50 o różnorodnym składzie,
- znaczne obniżenie kosztów ogrzewania.

**Vitomoduł 300 – modułowa kompaktowa kotłownia kondensacyjna**  
Rozwiązanie dla budynków o większych potrzebach cieplnych niż budynki jednorodzinne oparte na kondensacyjnych kotłach gazowych serii Vitodens 300 (4,5 – 66 kW). Stanowi ją gotowa konstrukcja, w pełni fabrycznie wyposażona i przygotowana do pracy w odpowiednio przygotowanym pomieszczeniu kotłowni.

Wiszące kotły kondensacyjne Vitodens 300 doskonale nadają się do stosowania w domach wielorodzinnych, obiektach publicznych i przemysłowych. Jest to korzystne i oszczędzające miejsce rozwiązanie – kotły pojedyncze do 66 kW lub w układach kaskadowych z maksymalnie **czterema kotłami i mocami grzewczymi do 264 kW**. Regulator kaskadowy Vitotronic łączy dwa do czterech kotłów Vitodens 300 w centralę grzewczą Vitomodul i umożliwia sterowanie do 96 obiegów grzewczych, a moc kotłów jest dopasowywana automatycznie do zapotrzebowania na ciepło.

**Vitodens 333 – kompaktowy, stojący kocioł kondensacyjny**  
Dwa w jednym: kompaktowy kocioł Vitodens 333 łączy w sobie zalety kondensacyjnego kotła wiszącego Vitodens 300 i wysokowartościowego zasobnika ciepłej wody. W ten sposób jedno urządzenie gwarantuje zarówno komfortowe ogrzewanie, jak i ciepłą wodę dla domów jedno i dwurodzinnych.

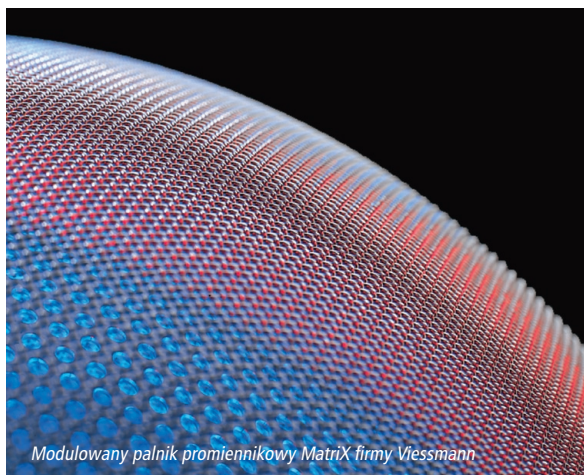
Konstrukcja zasobnika ciepłej wody zapewnia jej dostarczenie w każdej chwili w wymaganej ilości, z pożądaną temperaturą. W ten sposób zasobnik ciepłej wody kotła Vitodens 333 gwarantuje komfort, który zazwyczaj można osiągnąć tylko przy zastosowaniu zewnętrznego pojemnościowego podgrzewacza ciepłej wody użytkowej o dwukrotnie większej pojemności.

Kocioł Vitodens 333 jest kompletnie zmontowanym urządzeniem – wszystkie zespoły są łatwo dostępne od przodu. Oszczędza czas użytkownika, gdyż regulator Vitotronic zautomatyzował wiele funkcji obsługowych, a indywidualne, osobiste nastawy przeprowadza się łatwo jednym naciśnięciem przycisku.

**Vitocrossal 300 – stojący kocioł kondensacyjny**  
Vitocrossal 300 jest produktem przodującym wśród stojących gazowych kotłów kondensacyjnych. Podkreślić należy możliwość pracy z czerpaniem powietrza do spalania z zewnątrz, aż do 66 kW.

Powierzchnia wymiany ciepła Inox-Crossal współpracuje w kotle Vitocrossal 300 z palnikiem Matrix. A to zwiększa oszczędność energii i bezkompromisowo gwarantuje zminimalizowanie emisji substancji szkodliwych znacznie poniżej wartości granicznych znaku ekologicznego „Błękitny Anioł”.

Razem z urządzeniami większej mocy (187 do 978 kW), program kotłów kondensacyjnych Vitocrossal 300 oferuje właściwe rozwiązanie dla każdej potrzeby.



Modulowany palnik promiennikowy Matrix firmy Viessmann



Modułowa, kompaktowa kotłownia kondensacyjna Vitomodul 300



Kocioł kondensacyjny Vitodens 333 z wbudowanym zasobnikiem c.w.u.



Kocioł kondensacyjny Vitocrossal 300 wraz z zasobnikiem c.w.u.



## Ciepło z natury – wykorzystaj bezpłatną energię z otoczenia w systemach na energię odnawialną

### Vitosol – Systemy solarne

Kolektory słoneczne Vitosol stanowią wizytówkę firmy Viessmann w zakresie odnawialnych źródeł energii. W warunkach środkowoeuropejskich preferowane jest zastosowanie kolektorów dla celów podgrzewu wody użytkowej oraz basenowej. W ten sposób dość prosty układ technologiczny może pracować przez cały rok i zupełnie realnie pokryć zapotrzebowanie energii dla podgrzewu wody użytkowej na poziomie do 60%.

W okresie od maja do sierpnia energia słoneczna wystarcza na prawie całkowite pokrycie tych potrzeb, a w miesiącach przejściowych można ją optymalnie wykorzystać do wstępnego podgrzewania ciepłej wody. Redukuje to odczuwalnie zużycie oleju opałowego lub gazu. Równie ważna jest wysoka niezawodność i długa żywotność, osiągnięta przez nasze kolektory słoneczne dzięki zastosowaniu materiałów odpornych na korozję, takich jak specjalne szkło solarne, aluminium, miedź i stal szlachetna.

**Kompaktowe systemy grzewcze – kompletne, gotowe do zainstalowania, rozwiązania dla domów energooszczędnych**  
Domy o niskim zapotrzebowaniu ciepła cieszą się dużym zainteresowaniem inwestorów. Odciążają one bowiem środowisko oraz minimalizują emisję CO<sub>2</sub>. Uwzględnić należy także fakt, że ze względu na koszty inwestorzy coraz częściej rezygnują z podpiwniczenia.

Dla tego segmentu rynku zyskującego stale na znaczeniu, firma Viessmann oferuje rodzinę specjalnie zaprojektowanych, kompaktowych, gotowych do zainstalowania central grzewczych:

Vitodens 343 – technika kondensacyjna oraz energetyka słoneczna

Vitocal 343 – pompa ciepła solanka/woda oraz energetyka słoneczna

Vitotres 343 – pompa ciepła i wentylacja oraz energetyka słoneczna

Powyższe centrale są kompletnie zmontowane i dostarczane gotowe do podłączenia. Wszystkie elementy są idealnie do siebie dopasowane i sprawdzone fabrycznie.

Do ustawienia kompaktowej centrali grzewczej wystarczy mała powierzchnia o wymiarach odpowiadających modułowi mebli kuchennych. Nie trzeba przewidywać żadnych odstępów serwisowych.

### Vitolig 150 – Kocioł zgazowujący drewno

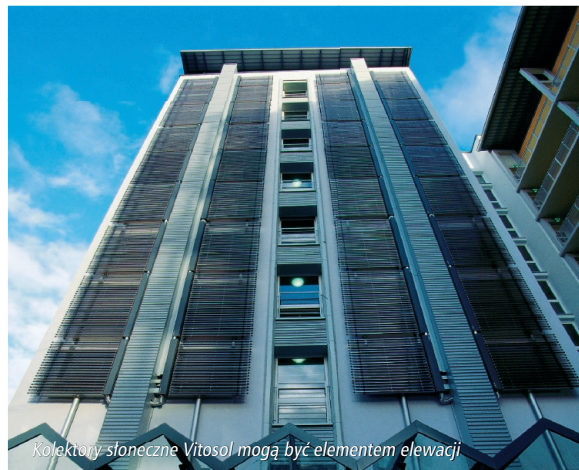
**Świadomość odpowiedzialności za środowisko naturalne wywołuje rosnący popyt na stosowanie odnawialnych form pozyskiwania energii do celów grzewczych. Drewno, jako produkt naturalny, nie zakłóca bilansu CO<sub>2</sub> w atmosferze i przy rosnących cenach nośników energii stanowi interesującą alternatywę.**

Vitolig 150 jest wysokosprawnym kotłem zgazowującym drewno, o zakresie znamionowej mocy cieplnej od 18 do 80 kW. W komorze załadunkowej wskutek niedoboru tlenu, drewno zostaje poddane procesowi zgazowania. Dzięki temu w komorze spalania pozostaje jedynie niewiele popiołu i osadów. Hermetyczność kotła eliminuje również uciążliwą wonie. Gorący gaz spala się czysto w wysokiej temperaturze, zarówno przy obciążeniu częściowym, jak i pełnym. Dzięki generowaniu gazu drzewnego (odpowiednio do zapotrzebowania) moc kotła daje się regulować w zakresie od 40 do 100%. Sprawność znormalizowana kotła wynosi do 91%. Kocioł charakteryzuje się znikomą emisją substancji szkodliwych.

Szczegółowe informacje na temat oferty oraz adresy i numery telefonów lokalnych Doradców i Przedstawicieli Handlowych firmy Viessmann znajdują Państwo na stronie internetowej: [www.viessmann.pl](http://www.viessmann.pl).

# VISSMANN

VISSMANN Sp. z o.o.  
ul. Karkonoska 65  
53-015 Wrocław  
tel. 071/ 36 07 100  
fax 071/ 36 07 101  
e-mail: [info@viessmann.pl](mailto:info@viessmann.pl)  
[www.viessmann.pl](http://www.viessmann.pl)



Kolektory słoneczne Vitosol mogą być elementem elewacji



Kompaktowa centrala grzewcza Vitolig 343



Kocioł zgazowujący drewno Vitolig 150

