

Nowa seria kotłów wiszących

Nowoczesne wzornictwo. Przekonująca technika.

Tworzymy nowe standardy

– Viessmann przedstawia najnowszy program gazowych kotłów wiszących

Marka Viessmann jest od dziesięcioleci synonimem nowoczesnych rozwiązań, dzięki którym technika grzewcza tak doskonale się rozwija. Viessmann to również synonim najwyższej jakości i funkcjonalności.

Nowoczesne pod każdym względem

Firma Viessmann z dumą może przedstawić swój program gazowych kotłów wiszących, który tworzy nowe standardy w technice, wzornictwie i ekonomii. Dużą zaletą nowych kotłów są liczne udogodnienia znacznie ułatwiające montaż, serwisowanie i eksploatację oraz gwarantujące ekonomiczną pracę.

Wszystkie gazowe kotły wiszące zbu-



Vitotronic 200 z nowej serii regulatorów dla kotłów wiszących

dowane są modułowo, zapewniając wysoki stopień unifikacji komponentów. System połączeń wtykowych Multi-Steck, płyta wodna Aqua-Platine oraz dobry dostęp do najważniejszych części, oszczędza czas przy konserwacji i serwisowaniu.

Skomplikowana technika potrzebuje prostej formy

To, co najbardziej zdumiewa w tych na wskroś nowoczesnych urządzeniach, to ich niezwykle design. Prostota formy uwydatnia przejrzystość struktur, a kolorystyka utrzymana w bieli uszlachetnionej mieniącym się metalicznym pigmentem (vito-biały)



Nowe wzornictwo kotłów wiszących firmy Viessmann doskonale komponuje się w niemal każdym wnętrzu

doskonale wpasowuje się we wnętrze. Integrację ułatwiają także kompaktowe wymiary – odpowiadają one bowiem powszechnie stosowanemu modułom mebli kuchennych.



Przekrój schematyczny nowego kotła kondensacyjnego Vitodens 200

Vitodens 200

Vitodens 200 to wysokiej klasy kocioł kondensacyjny zapewniający atrakcyjny stosunek ceny do funkcjonalności. Vitodens 200 jest urządzeniem wszechstronnym – przystosowanym do ogrzewania pomieszczeń i podgrzewania ciepłej wody użytkowej. Może on pracować z zasysaniem powietrza do spalania z pomieszczenia lub z zewnątrz.

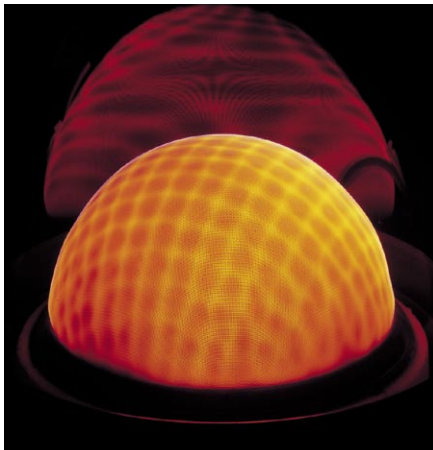
Powierzchnia grzewcza Inox-Radial ze stali nierdzewnej pracuje niezwykle efektywnie dzięki zasadzie laminarnego przekazywania ciepła.

Gładka powierzchnia stali szlachetnej i pionowe prowadzenie strumienia spalin zapewnia skuteczne samooczyszczanie. Modułowany palnik cylindryczny ze stali szlachetnej ze zmieszaniem wstępnym dodatkowo oszczędza energię, a emisje substancji szkodliwych są mniejsze od granicznych wartości znaku ekologicznego „Błękitny Anioł”.

Vitodens 200 osiąga sprawność znormalizowaną do 107 %.

Vitodens 300

Vitodens 300 to połączenie najnowszych osiągnięć techniki: modułowany gazowy palnik promiennikowy MatriX-compact i powierzchnia grzewcza Inox-Radial z nierdzewnej stali szlachetnej gwarantują sprawność znormalizowaną do 109 % – pozwala to na zminimalizowanie kosztów ogrzewania oraz chroni środowisko naturalne. Wentylator palnika z regulowanym silnikiem prądu stałego zapewnia niskie zużycie prądu.



Gazowy palnik promiennikowy MatriX-compact gwarantuje wysoką sprawność i niską emisję substancji szkodliwych

Niskoszumowy palnik gazowy MatriX-compact i regulowana elektronicznie pompa o zredukowanych szumach przepływu gwarantują cichą pracę kotła. Vitodens 300 wyposażony jest w automatyczną adaptację układu spalin. Podczas pracy kotła dopasowuje ona w sposób ciągły warunki



Przekrój schematyczny nowego kotła kondensacyjnego Vitodens 333 z wbudowanym zasobnikiem c.w.u. o pojemności 86 litrów

spalania do aktualnych warunków pracy, np. zmieniającego się ciśnienia atmosferycznego.

Vitodens 333

Kompakt Vitodens 333 łączy zalety kotła kondensacyjnego Vitodens 300 z pełnowartościowym zasobnikiem ciepłej wody użytkowej o pojemności 86 litrów, który dzięki warstwowej budowie zapewnia szczególnie dużą wydajność ciepłej wody – 195 l wody o temp. 45°C w ciągu 10 minut. Wymiary kotła są dopasowane do typowego modułu mebli kuchennych. Przy wysokości konstrukcyjnej niespełna 140 cm Vitodens 333

mieści się bez problemu pod skosami poddasza lub we wnękach.

Palnik gazowy MatriX-compact gwarantuje przyjazną środowisku pracę zapewniając niską emisję substancji szkodliwych. Kombinacja wymiennika ciepła ze stali szlachetnej i z ładowanym warstwowo zasobnikiem c.w.u. zapewnia ciepłą wodę zawsze o požądanej i stałej temperaturze – także przy czerpaniu jej w dużych ilościach.

Vitopend 100

Vitopend 100 to kocioł jedno- lub dwufunkcyjny o znamionowej mocy cieplnej modulowanej od 10,5 do 24 kW, wyróżnia się wysoką sprawnością znormalizowaną do 92%. Jego istotnymi cechami są kompaktowe wymiary oraz energooszczędność. Palnik ze zmieszanym wstępnym zastosowany w kotle jest szczególnie oszczędny, gdyż dzięki modulowanemu systemowi pracy dopasowuje się do zapotrzebowania na ciepło. Emisje substancji szkodliwych są zdecydowanie niższe od dopuszczalnych wartości granicznych.



Kocioł Vitodens 333 w zabudowie łazienkowej

Automatyczna adaptacja układu spalin zapewnia ciągle dostosowanie warunków spalania do aktualnych warunków zewnętrznych, np. zmian pogody.

Kompaktowy kocioł wiszący Vitopend 100 zmieści się prawie wszędzie: w kuchni, w łazience, na poddaszu, we wnękach lub narożnikach, gdyż nie wymaga żadnych bocznych odstępów serwisowych. Montaż i uruchomienie kotła następuje bardzo szybko - zarówno w przypadku pierwszej instalacji, jak i przy wymianie kotła.

Adresy i numery telefonów lokalnych Doradców i Przedstawicieli Handlowych znajdą Państwo na naszej stronie internetowej: www.viessmann.pl



Nowe wzornictwo kotłów wiszących jest połączeniem techniki, formy i funkcjonalności z nierozzerwalnymi cechami marki Viessmann: jakością, trwałością i komfortem.