

Od kotła do grzejnika

Dzięki innowacyjnym rozwiązaniom, firma Viessmann jest technologicznym liderem branży grzewczej

– już od dziesięcioleci dostarcza szczególnie efektywne i ekologiczne systemy grzewcze.

System grzewczy najlepiej pracuje jeśli jest zbudowany z komponentów pochodzących od jednego producenta. Mamy wtedy gwarancję prawidłowego, wzajemnego skomunikowania ze sobą poszczególnych urządzeń jak np. kocioł, który „wiedząc” o istnieniu i pracy instalacji solarnej daje czas kolektorom słonecznym na ogrzanie wody. Taka współpraca kotła z instalacją solarą jest możliwa dla każdego kotła firmy Viessmann wyposażonego w złącze komunikacyjne KM-Bus i automatyki sterującej pracą instalacji solarnej.

Firma Viessmann proponuje użytkownikowi rozwiązanie kompleksowe. Cały system ogrzewania, przygotowania ciepłej wody użytkowej a nawet mechanicznej wentylacji pochodzący od jednego producenta – firmy Viessmann.

Najczęściej sercem układu jest kocioł. Firma Viessmann może zaproponować szeroki wybór kondensacyjnych gazowych kotłów wiszących. Począwszy od dostępnych dla każdego kotłów Vitodens 100-W, a skończywszy na najbardziej zaawansowanych technicznie kotłach Vitodens 300-W. Na bazie kotłów Vitodens 200-W i Vitodens 300-W proponujemy klientom kompaktowe centrale grzewcze takie jak Vitodens 222-F i Vitodens 333-F a także dedykowany instalacjom solarnym Vitodens 343-F. Urządzenia te łączą w jednej, stojącej obudowie kompletny gazowy kocioł kondensacyjny i zbiornik na ciepłą wodę użytkową. Wymienione urządzenia popularnie zwane „lodówkami” mają bardzo estetycznie wykonane obudowy, mogą więc być ustawiane np. w kuchni czy łazience idealnie komponując się z pozostałymi meblami. Wymienione kotły kondensacyjne posiadają automatykę opartą o najnowsze regulatory pogodowe Vitotronic 200 lub stałotemperaturowe Vitotronic 100. Automatyka ma istotną funkcję obsługi do trzech obiegów grzewczych. Jeden obieg bezpośredni i dwa obiegi za układami mieszającymi. Oznacza to możliwość zbudowania instalacji grzewczej, w której jeden obieg będzie ogrzewał np. sypialnie poprzez bezpośredni obieg grzejnikowy, pierwszy obieg za układem mieszającym - podłogówkę w części gościnnej i drugi obieg „mieszaczowy” ogrzewający



Najnowsza seria pomp ciepła powietrze-woda typu Split wykorzystuje ciepło w powietrzu na zewnątrz budynku stanowiąc alternatywę dla paliw kopalnych.

łazienki. Po podłączeniu instalacji solarnej na ekranie regulatora będziemy mogli sprawdzić ile energii uzyskujemy z kolektorów. Informacje są przedstawione w postaci czytelnych wykresów słupkowych.

Oczywiście firma Viessmann oferuje także szeroki wybór kotłów stojących olejowych i gazowych. Najlepszym wyborem kotła stojącego są oszczędne kotły kondensacyjne dostępne jako wersje na gaz (Vitocrossal 300) lub olej (Vitoladens 300-T). Kocioł to jeden z elementów (najważniejszy) systemu grzewczego. Zwykle jest podstawowym źródłem ciepła, ale może być również zastąpiony pompą ciepła. W ofercie firmy Viessmann znajdziemy modele pomp ciepła wykorzystujące ciepło zawarte w ziemi, w wodzie lub w powietrzu a więc wszystkie wykorzystywane w technice ogrzewania pompami ciepła źródła ciepła. Wśród kilkunastu modeli pomp ciepła, w ofercie firmy Viessmann na pewno znajdziemy urządzenie zbudowane specjalnie dla nas! Począwszy od pompy ciepła typu solanka – woda Vitocal 200-G, poprzez kompaktowe pompy ciepła Vitocal 222-G i Vitocal 333-G a także pompy kompaktowe ze zintegrowaną opcją solarą Vitocal 242-G i Vitocal 343-G, a skończywszy na najbardziej zaawansowanych technicznie pompach ciepła z serii Vitocal 300-G o mocach od 6 kW do 45kW. Jeśli zdecydujemy się wspomagać pompę ciepła czy kocioł kolektorami słonecznymi, na pewno Viessmann dostarczy nam model zaspokajający nasze potrzeby. Możemy wybierać spośród dwóch modeli płaskich: Vitosol 100-F i Vitosol 200-F i dwóch modeli próżniowych opartych o technologię heat-pipe (rurki ciepła): Vitosol 200-T i Vitosol 300-T. Jeśli mamy mało miejsca na dachu i zależy nam na większym uzysku ciepła w okresach chłodniejszych i unikalnym wyglądzie, warto pomyśleć o modelach próżniowych. Natomiast modele płaskie sprawdzą się doskonale tam gdzie chcemy tanio zbudować wydajną instalację solarą. Prawidłowo dobrana instalacja solarą może nam przynieść spore oszczędności w kosztach przygotowywania ciepłej wody.

Wybraliśmy już źródło ciepła. Pozostały podgrzewacze wody użytkowej i zasobniki na wodę grzewczą. Jeśli nie wybraliśmy centrali grzewczej ze zintegrowanym zasobnikiem wody użytkowej, w ofercie fir-

my Viessmann możemy wybrać pomiędzy podgrzewaczami współpracującymi z jednym źródłem ciepła (jednowieżownicowe), z dwoma źródłami ciepła, np. instalacją solarą i kotłem czyli zasobniki tzw. biwalentne.

Grzejniki firmy Viessmann wykonane są z wysokiej jakości stali co zapewnia dużą trwałość, a dzięki starannemu wykonaniu nie tylko estetycznie wygląda ale również posiada doskonale parametry grzewcze. Możemy także zdecydować się na ogrzewanie podłogowe. Viessmann oferuje swoim klientom systemy przewodów pod nazwą ViPEX. Są to rury typu PEX – Al – PEX. Mogą być stosowane do wody pitnej i wody grzewczej (posiadają niezbędne atesty).

Często spotykanym problemem w gospodarstwie domowym jest zbyt twarda woda. Polski ustawodawca dopuszcza jako wodę zdatną do picia wodę o twardości do 28 stopni niemieckich. Tymczasem optymalna dla gospodarstwa domowego woda powinna mieć twardość na poziomie 3 – 5 stopni niemieckich. Tak niska twardość nie powoduje powstawania brzydkich osadów na armaturze łazienkowej czy w czajnikach a nawet na kubkach czy szklankach. Jak uzyskać miękką wodę? Wystarczy kupić znajdujące się w ofercie firmy Viessmann stacje uzdatniania wody Aquahome.

Trudno w jednym artykule wymienić wszystko co oferuje firma Viessmann. Klient może zakupić kompletne systemy począwszy od kotła, poprzez zasobnik, przewody, pompy, zawory mieszające wraz z elektroniką sterującą i silnikami, skończywszy na grzejnikach z głowicami termostatycznymi lub ogrzewaniu podłogowym. Chcąc regulować pracą układu użytkownik nie będzie musiał wchodzić do kotłowni. Wszystkie potrzebne nastawy może wykonać np. z pokoju korzystając z regulatorów z serii Vitotrol. A gdyby zaszła potrzeba włączenia lub wyłączenia kotła zdalnie można to zrealizować dzięki modułowi Vitocom 100 GSM, który steruje pracą kotła lub pompy ciepła odbierając od właściciela polecenia przesłane w wiadomości tekstowej SMS.



Gazowa, kondensacyjna centrala grzewcza do współpracy z kolektorami słonecznymi do podgrzewu ciepłej wody użytkowej i wspomagania ogrzewania



Kolektory słoneczne o wysokiej wydajności to idealne rozwiązanie do podgrzewania ciepłej wody użytkowej i wspomagania ogrzewania budynku.

Efektywne rozwiązania systemowe dla każdego



Kolektory słoneczne Vitosol:

- podgrzewanie wody użytkowej
- darmowa c.w.u. latem
- dogrzewanie wody w zbiorniku w pozostałych porach roku



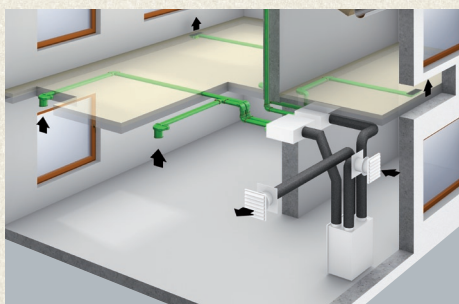
Systemy fotowoltaiczne Vitol:

- pozyskiwanie energii elektrycznej bezpośrednio z energii słonecznej
- redukcja zanieczyszczenia środowiska
- niezależnienie się od sieci energetycznej
- nadmiar energii wyprodukowany przez instalację fotowoltaiczną może być odsprzedany do sieci energetycznej



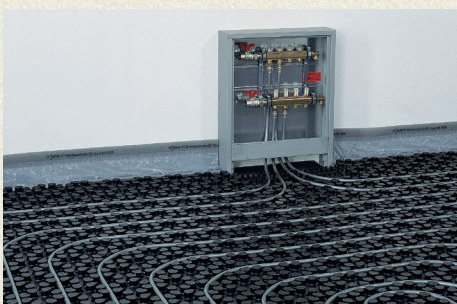
Pompy ciepła Vitocal:

- podgrzewanie wody użytkowej
- chłodzenie pomieszczeń
- ogrzewanie domu – doskonała alternatywa dla gazu i oleju
- bezobsługowa praca i bezawaryjne działanie
- niskie koszty eksploatacji



Systemy wentylacji mechanicznej z odzyskiem ciepła Vitovent:

- komfortowa wentylacja domu
- odzysk ciepła
- oszczędność kosztów ogrzewania
- eliminacja nadmiernej wilgoci zapobiegając zagrzybieniu pomieszczeń i rozwojowi szkodliwych pleśni
- niezbędna dla zdrowia stała wentylacja i świeże powietrze



Kompletny system ogrzewania podłogowego ViPEX:

- wygodny i szybki montaż dzięki optymalnie dopasowanym elementom systemowym
- wysokiej jakości komponenty zapewniają wysokie bezpieczeństwo eksploatacji i długą żywotność instalacji
- proste układanie – również przy trudnych rzutach poziomych
- polepszenie izolacji akustycznej (odgłos kroków)



Grzejniki płytowe i łazienkowe:

- wysokiej jakości, trwała powłoka lakiernicza w kolorze białym
- proste w obsłudze oraz łatwe do utrzymania w czystości
- idealne dla obiektów nowobudowanych i modernizowanych.
- obracalna konstrukcja niektórych modeli umożliwia podłączenie tego samego grzejnika we wszystkich wariantach zasilania z lewej lub z prawej strony.

Kompletna oferta Viessmann zapewni:

- najniższe koszty eksploatacji
- najwyższy komfort i bezpieczeństwo
- atrakcyjny stosunek ceny do jakości
- możliwość efektywnego wykorzystania wszystkich nośników energii

Zapraszamy na naszą stronę internetową, gdzie można sprawdzić najnowszą, atrakcyjną ofertę cenową, złożyć zapytanie ofertowe i uzyskać fachową poradę techniczną.

Nasz kompletny program dla wszystkich nośników energii:



Olejowe kotły kondensacyjne



Gazowe kotły kondensacyjne



Kolektory słoneczne



Kotły na drewno



Pompy ciepła

Nowoczesne systemy grzewcze w atrakcyjnej ofercie cenowej
www.viessmann.pl

VIESSMANN

climate of innovation