

Nowa seria kotłów kondensacyjnych – efektywna technologia przyszłości



Firma Viessmann na nowo definiuje wydajność w cenie, która zadowoli Państwa równie mocno, jak 109-procentowy poziom wykorzystania energii. Trwała powierzchnia grzewcza Inox-Radial wykonana z nierdzewnej stali szlachetnej, zapewnia oszczędności. Palnik cylindryczny Matrix oraz zintegrowany system kontroli procesu spalania Lambda Pro Control gwarantują zachowanie stałej, wysokiej efektywności energetycznej. Dzięki możliwości spalania biogazu Vitodens 200-W jest przyszłościowym rozwiązaniem grzewczym. Zapraszamy Państwa na naszą stronę internetową www.viessmann.pl gdzie możecie Państwo złożyć zapytanie ofertowe i uzyskać fachową poradę techniczną.

Indywidualne rozwiązania z efektywnymi systemami grzewczymi wykorzystującymi wszystkie nośniki energii



**Efektywność
Plus**

DESIGN PLUS

Nowy regulator Vitotronic został wyróżniony nagrodą wzorniczą



Laur Konsumenta „Top Marka” dla firmy Viessmann przyznany w kategorii „Wyposażenie Budownictwa”

VIESSMANN

climate of innovation

VITODENS 200-W – nowy kocioł kondensacyjny

Efektywne i opłacalne rozwiązanie dla małego i dużego zapotrzebowania na ciepło

Efektywny i atrakcyjny – również cenowo

Nowością w ofercie firmy Viessmann jest Vitodens 200-W – wiszący gazowy kocioł kondensacyjny o wzorowym stosunku ceny do wydajności, wysokim komforcie wody grzewczej i użytkowej, kompaktowych wymiarach i ponadczasowym, eleganckim wzornictwie.

Sprawność do 109 procent

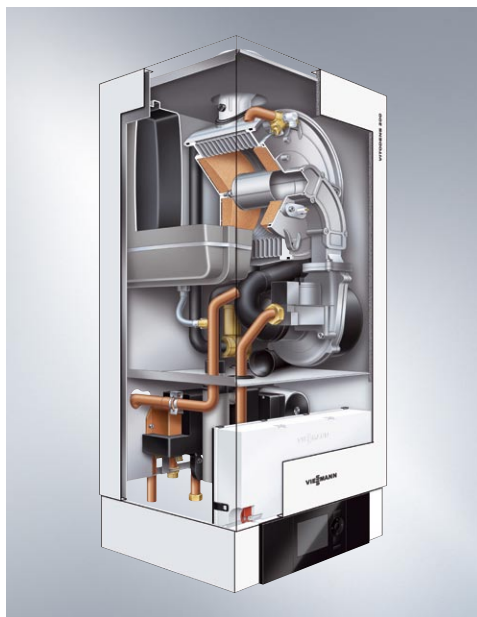
Wiszący gazowy kocioł kondensacyjny Vitodens 200-W zużywa mniej energii, ponieważ dodatkowo wykorzystuje ciepło spalin. W rezultacie jego sprawność dochodzi do 109 procent. Sprawą oczywistą jest, że dzięki temu obniżają Państwo swoje koszty ogrzewania i prócz tego odciążają środowisko naturalne.

Oszczędny i przyjazny środowisku

Gdy użytkownik oczekuje oszczędności i trwałości, to w takiej sytuacji niezawodna będzie nierdzewna stal szlachetna. Dlatego Vitodens 200-W wyposażony jest w powierzchnię wymiany ciepła Inox-Radial ze stali szlachetnej, gwarantującą wymaganą niezawodność i trwale wysokie wykorzystanie ciepła kondensacji.

Również serce kotła Vitodens 200-W – palnik cylindryczny MatriX – wykonane jest ze stali szlachetnej. Jest on szczególnie oszczędny, gdyż przez modulowany tryb pracy dopasowuje się do rzeczywistego zapotrzebowania na ciepło.

Kompaktowy kocioł Vitodens 200-W dzięki swoim niewielkim wymiarom zmieści się prawie wszędzie: w kuchni, w łazience, na poddaszu, we wnękach i narożach.



Vitodens 200-W z nowym regulatorem Vitotronic, sterowanym temperaturą pomieszczenia lub pogodowo



Wiszące gazowe kotły kondensacyjne marki Viessmann wyróżniają się nowym, funkcjonalnym wzornictwem.

Fachowy instalator szybko zainstaluje i uruchomi kocioł Vitodens 200-W – zarówno przy nowej instalacji jak i przy wymianie starego kotła.

Również dla większych obiektów

Kocioł Vitodens 200-W o wyższych mocach, modulowanych w zakresie mocy 17-45 kW, 17-60 kW, 30-80 kW oraz 30-105 kW, przeznaczony jest dla większych obiektów, jak na przykład budynek wielorodzinny, obiekt biurowy, hotelowy, itp. Jego zastosowanie pozwala na zapewnienie wymaganej ilości ciepła przy minimalnym zapotrzebowaniu na miejsce zabudowy. Szczególnie w obiektach, gdzie brak jest pomieszczenia kotłowni lub kotłownia zlokalizowana jest na poddaszu, zastosowanie kotła wiszącego o podwyższonej mocy i niskim ciężarze, stanowić może jedyne rozwiązanie. Kotły Vitodens 200-W mogą pracować również w instalacji wielokotłowej – kaskadzie. Połączenie maksymalnie czterech kotłów o mocy 30-105 kW, pozwala wówczas na uzyskanie mocy 420 kW, spełniając zapotrzebowanie ciepła dużych obiektów.

Zalety Vitodens 200-W

- Kompaktowy gazowy kocioł kondensacyjny, tylko 450 mm szerokości (4,8 do 35 kW)
- Sprawność znormalizowana do 109% dzięki powierzchni wymiany ciepła Inox-Radial ze stali szlachetnej

- Możliwość łączenia w kaskadę do 4 kotłów o mocy od 45 kW do 420 kW
- Układ regulacji spalania Lambda Pro Control dla wszystkich rodzajów gazu
- Powierzchnia wymiany ciepła Inox-Radial ze stali szlachetnej z efektem samooczyszczania gładkich powierzchni stalowych dzięki ukierunkowanemu przepływowi spalin i wody kondensacyjnej
- Prosty w obsłudze nowy regulator z wyświetlaczem tekstowym i graficznym oraz modulem obsługowym do montażu na uchwycie ściennym
- Cylindryczny palnik gazowy MatriX o długiej żywotności dzięki siatce MatriX ze stali szlachetnej – odporny na duże obciążenia termiczne
- Cicha praca dzięki niskiej prędkości obrotowej wentylatora

Zapraszamy Państwa na naszą stronę internetową www.viessmann.pl gdzie możecie Państwo złożyć zapytanie ofertowe. Odpowiedzią na zapytanie będzie porada techniczna naszego doradcy wraz z kompleksową ofertą cenową.

VIESSMANN
climate of innovation