

Nowy wymiar techniki kondensacyjnej

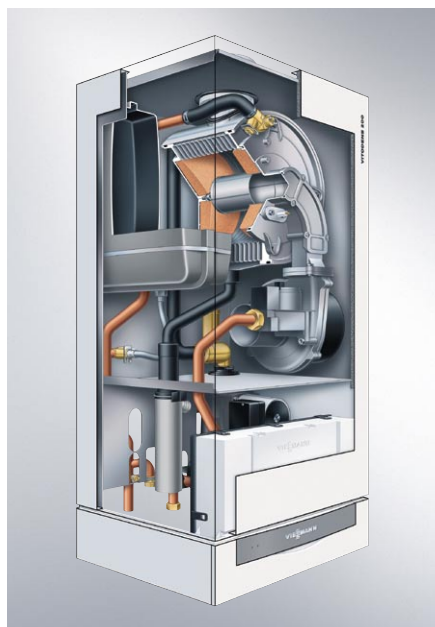
Nowy, gazowy kocioł kondensacyjny firmy Viessmann

Kocioł Vitodens 200-W firmy Viessmann jest gazowym kondensacyjnym kotłem wiszącym o wyjątkowej relacji ceny do jakości, wysokim komforcie ogrzewania i korzystania z ciepłej wody, kompaktowych wymiarach i eleganckim wzornictwie.

Kocioł kondensacyjny Vitodens 200-W zużywa mniej energii, gdyż dodatkowo wykorzystuje utajone ciepło spalin, osiągając sprawność znormalizowaną do 109%. Dzięki temu obniżasz koszty swojego ogrzewania chroniąc środowisko naturalne.

Gdy liczy się oszczędność i trwałość, to jako materiał w rachubę wchodzi wyłącznie nierdzewna stal szlachetna. Dlatego też Vitodens 200-W wyposażony jest w wymiennik ciepła Inox-Radial wykonany z najlepszej jakości stali szlachetnej (1.4571), która gwarantuje wymaganą trwałość i niezmiennie wysoką efektywność wykorzystania ciepła kondensacji.

Innowacją jest nowy, opracowany konstrukcyjnie i produkowany w całości w zakładach firmy Viessmann palnik cylindryczny Matrix, dysponujący zwiększonym zakresem modulacji 1:4. Również nowością jest zastosowanie w kotłach serii Vitodens 200-W systemu kontroli procesu spalania Lambda Pro Control, dopasowującego warunki spalania do wahań kaloryczności gazu. Zapewnia on zachowanie zawsze wysokiej efektywności energetycznej i najwyższej sprawności spalania.



Kocioł wiszący Vitodens 200-W dzięki nowoczesnemu wzornictwu może być elementem wyposażenia wnętrza

Przegląd zalet kotła Vitodens 200-W:

- Gazowy, jednofunkcyjny kocioł kondensacyjny, zakresy mocy: 4,8 do 19,0 kW; 6,5 do 26,0 kW i 8,8 do 35,0 kW.
- Sprawność znormalizowana do 109%.
- Duży zakres modulacji palnika – 1:4
- Wymiennik Inox-Radial z nierdzewnej stali szlachetnej:
 - efektywny, długowieczny, nie wymagający mechanicznego czyszczenia,
 - wysoka odporność na korozję poprzez zastosowanie stali szlachetnej (1.4571).
- Modulowany palnik cylindryczny Matrix, skonstruowany i wyprodukowany w zakładach firmy Viessmann
 - bardzo niska emisja substancji szkodliwych,
 - długoletnia eksploatacja poprzez zastosowanie siatki Matrix ze stali nierdzewnej,
 - optymalne dopasowanie palnika do wymiennika spalin/woda.
- System Lambda Pro Control rozpoznający automatycznie każdy rodzaj zastosowanego gazu, reguluje ciągły skład mieszanki gazowo-powietrznej
 - brak konieczności wymiany dysz przy zmianie rodzaju gazu,
 - niskoemisyjne i efektywne spalanie, także przy niestabilnej kaloryczności gazu,
 - gwarantowana cicha praca palnika poprzez zastosowanie wentylatora o niskiej prędkości obrotowej.

Szczegóły oferty dotyczącej nowoczesnych systemów grzewczych oraz najnowszej serii gazowych kotłów kondensacyjnych, a także urządzeń wykorzystujących odnawialne źródła energii znajdują Państwo na stronie internetowej www.viessmann.pl oraz u naszych Partnerów i Doradców Handlowych.

VIESSMANN

climate of innovation