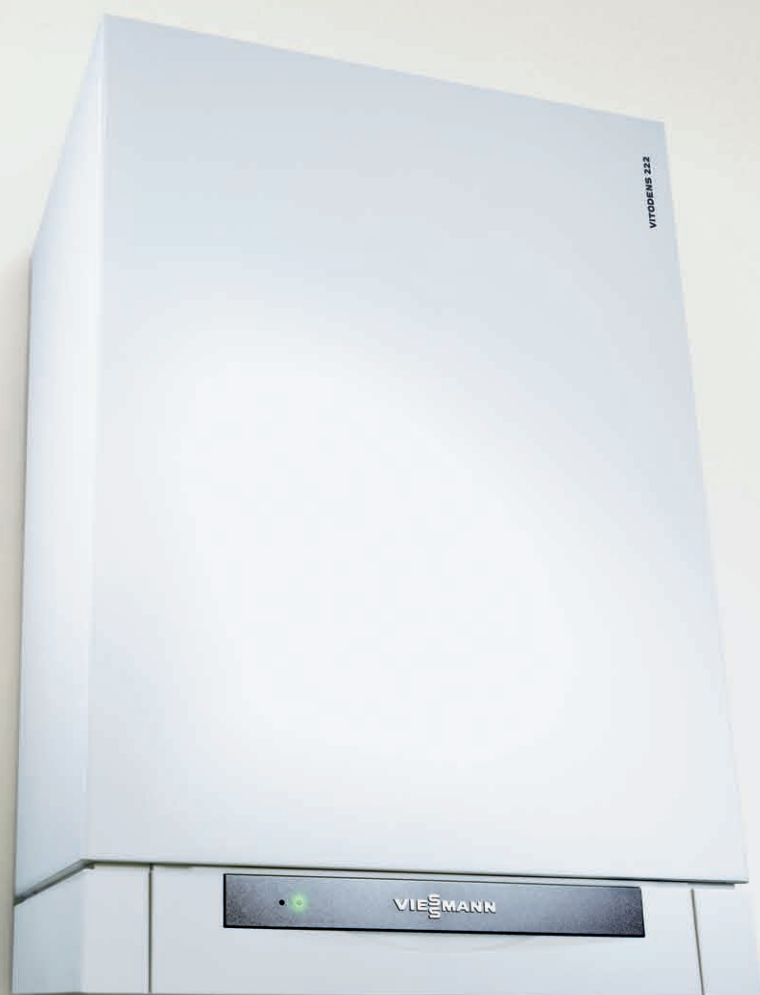


# Vitodens 222-W – nowa, kompaktowa kotłownia kondensacyjna



Vitodens 222-W jest szczególnie kompaktowym, wiszącym gazowym kotłem kondensacyjnym ze zintegrowanym warstwowym zasobnikiem c.w.u. ze stali szlachetnej. Wymiennik ciepła Inox-Radial pochodzi z kotła Vitodens 200-W, wraz z nowym palnikiem cylindrycznym Matrix i automatyczną regulacją procesu spalania Lambda Pro Control. Zintegrowany, warstwowy zasobnik ze stali szlachetnej o pojemności 46 l. dostarcza natychmiast ciepłą wodę o pożądanej i stabilnej temperaturze. [www.viessmann.pl](http://www.viessmann.pl)



**Systemy grzewcze:**  
olej, gaz, systemy solarne,  
drewno i energia odnawialna



**Zakres mocy:**  
od 1,5 do 20 000 kW



**Stopnie programu:**  
100: Plus, 200: Comfort  
300: Excellence



**Technika systemowa:**  
optymalnie dopasowane  
rozwiązania systemowe

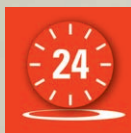
**VIESSMANN**



**Budowlana Firma Roku**  
nagroda dla firmy  
Viessmann przyznana  
przez miesięcznik „Builder”



**Złoty Laur Konsumenta**  
dla firmy Viessmann przyznany  
w kategorii „Urządzenia  
i systemy grzewcze”



**24-godzinny serwis urządzeń  
grzewczych – infolinia serwisowa**  
tel. 0801 0801 24  
tel. 032 22 20 370  
[www.viessmann-serwis.pl](http://www.viessmann-serwis.pl)

**VIESSMANN**

climate of innovation

# VITODENS 222-W – kotłownia kondensacyjna

Nowy, kompaktowy kocioł kondensacyjny z wbudowanym zasobnikiem c.w.u.

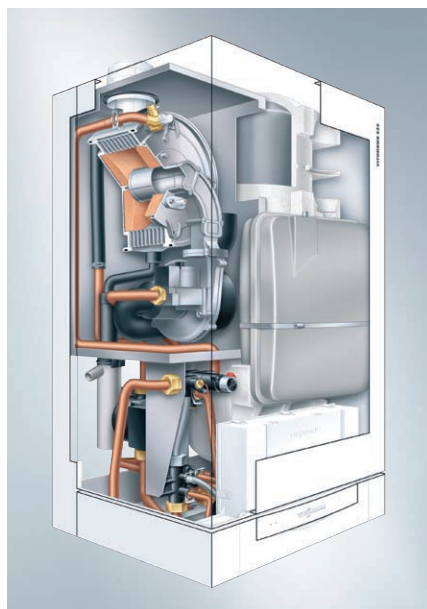
Firma Viessmann wprowadza do sprzedaży na polskim rynku kolejną nowość. Tym razem jest to urządzenie pozwalające na komfortowe i swobodne korzystanie z ciepłej wody użytkowej z wielu źródeł na raz. Vitodens 222-W to nowoczesny i wysoko wydajny kocioł wraz z zintegrowanym zasobnikiem warstwowym.

Połączono sprawdzony kocioł kondensacyjny o kompaktowych rozmiarach z nowoczesnym, warstwowym zasobnikiem na ciepłą wodę użytkową o pojemności 46 litrów i otrzymano zaawansowaną konstrukcję łączącą w sobie wiele zalet.

Vitodens 222-W jest szczególnie kompaktowym, wiszącym gazowym kotłem kondensacyjnym ze zintegrowanym warstwowym zasobnikiem c.w.u. ze stali szlachetnej. Wymiennik ciepła Inox-Radial pochodzi z kotła Vitodens 200-W, wraz z nowym palnikiem cylindrycznym Matrix i automatyczną regulacją procesu spalania Lambda Pro Control.

Oprócz zintegrowanego zasobnika ze stali szlachetnej, w obudowie mieszczą się również inne komponenty instalacji, jak naczynia wyrównawcze ogrzewania i c.w.u. oraz pompy i armatura bezpieczeństwa. Wszystko to gotowe do uruchomienia i nie wymagające istotnej ingerencji przy montażu. Zachowano przy tym ciężar poniżej 70 kg, i co najistotniejsze: wymiar modułu mebli kuchennych 600 mm.

Ważną zaletą jest fakt, iż Vitodens 222-W doskonale nadaje się do wykańczanych domów, gdyż można go zamontować na ścianie jeszcze przed ułożeniem posadzek.



Nowoczesne i funkcjonalne wzornictwo sprawia, że kocioł Vitodens 222-W stanowi element ozdobny, pasujący do każdego pomieszczenia.

## Przegląd zalet wiszącego kotła kondensacyjnego Vitodens 222-W:

- **Gazowy, kompaktowy** kocioł kondensacyjny, zakresy mocy: 4,8 do 19,0 kW; 6,5 do 26,0 kW i 8,8 do 35,0 kW
- Sprawność znormalizowana do **109%**.
- **System Lambda Pro Control** rozpoznający automatycznie każdy rodzaj zastosowanego gazu, reguluje ciągle skład mieszanki gazowo-powietrznej
  - brak konieczności wymiany dysz przy zmianie rodzaju gazu
  - niskoemisyjne i efektywne spalanie, także przy niestabilnej kaloryczności gazu,
  - gwarantowana cicha praca palnika poprzez zastosowanie wentylatora o niskiej prędkości obrotowej.
- **Modułowany palnik cylindryczny Matrix**, skonstruowany i wyprodukowany w zakładach firmy Viessmann o szerokim zakresie modulacji (1:4):
  - ekstremalnie niska emisja substancji szkodliwych
  - długoletnia eksploatacja poprzez zastosowanie siatki Matrix ze stali nierdzewnej
  - optymalne dopasowanie palnika do wymiennika Inox-Radial.

- **Wysoki komfort c.w.u.:** wskaźnik  $N_L > 1,6$  (odpowiada podgrzewaczowi c.w.u. o pojemności ok. 150 litrów):
  - dostępna niemal natychmiast ciepła woda o temperaturze użytkowej,
  - wysoka wydajność ciągła i minimalne wahania temperatury c.w.u. przy poborze w wielu punktach jednocześnie, dzięki regulacji temperatury wylotowej i modulowanemu ładowaniu zasobnika.
- **Wymiennik Inox-Radial** z nierdzewnej stali szlachetnej:
  - zapewnia wysoką niezawodność i wysoką sprawność kotła,
  - efektywny, długowieczny, nie wymagający mechanicznego czyszczenia,
  - wysoka odporność na korozję poprzez zastosowanie stali szlachetnej (1.4571).

Szczegóły oferty dotyczącej nowoczesnych systemów grzewczych i urządzeń wykorzystujących odnawialne źródła energii znajdą Państwo na stronie internetowej [www.viessmann.pl](http://www.viessmann.pl) oraz u naszych Partnerów i Doradców Handlowych.

**VIESSMANN**

climate of innovation