

Nowy Vitodens 333-F – przewaga dzięki technice kondensacyjnej



Vitodens 333-F jest najnowszym gazowym kotłem kondensacyjnym w ofercie firmy Viessmann. Promiennikowy palnik Matrix-compact z układem regulacji spalania Lambda Pro Control zapewnia najbardziej efektywne spalanie gazu oraz niskie koszty eksploatacji. Ładowany warstwowo podgrzewacz ze stali szlachetnej o pojemności 100 litrów gwarantuje wysoki komfort c.w.u. Nowy regulator Vitotronic wyróżniony nagrodą Design-Plus posiada czytelne menu tekstowe. Vitotronic pozwala na intuicyjną obsługę – w razie wątpliwości wystarczy naciśnięcie przycisku pomocy, aby uzyskać wskazówki odnośnie dalszego postępowania. Zapraszamy Państwa na naszą stronę internetową www.viessmann.pl gdzie możecie Państwo złożyć zapytanie ofertowe. Odpowiedzią na zapytanie będzie porada techniczna naszego doradcy wraz z kompleksową ofertą cenową.

Indywidualne rozwiązania z efektywnymi systemami grzewczymi wykorzystującymi wszystkie nośniki energii



Efektywność Plus

DESIGN PLUS

Nowy regulator Vitotronic został wyróżniony nagrodą wzorniczą



Złoty Laur Konsumenta
dla firmy Viessmann przyznany w kategorii „Urządzenia i systemy grzewcze”

VIESSMANN

climate of innovation

VITODENS 333-F – nowy kocioł kompaktowy

Kompaktowa centrala grzewcza ze zintegrowanym zasobnikiem c.w.u.

Kompaktowy i efektywny

Vitodens 333-F jest wysokowydajnym gazowym kondensacyjnym kotłem kompaktowym. Ładowany warstwowo zasobnik ze stali szlachetnej o pojemności 100 litrów gwarantuje wysoki komfort c.w.u. Dla obszarów z twardą wodą dostępna jest alternatywna wersja z emaliowanym pojemnościowym podgrzewaczem c.w.u. z węzownicą, o pojemności 130 litrów.

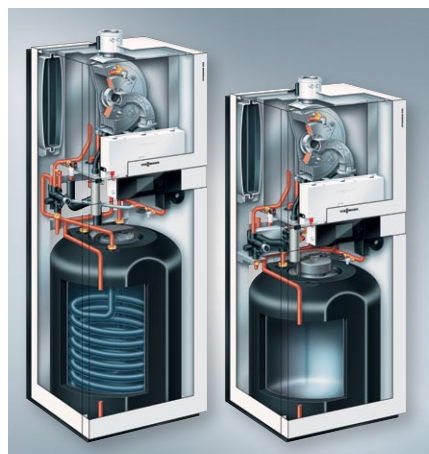
Wypróbowany w praktyce promiennikowy palnik gazowy Matrix z układem regulacji spalania Lambda Pro Control dopasowuje się automatycznie do zmiennej jakości gazu i gwarantuje stale wysoką sprawność znormalizowaną 109 procent.

Nowy regulator

Nowy regulator Vitotronic można obsługiwać intuicyjnie. Dobrze czytelny, podświetlany czarno-biały wyświetlacz jest o 70 procent większy niż w porównywalnych urządzeniach. Ponadto obsługuje on grafikę, co pozwala wskazywać także charakterystyki grzewcze. W razie wątpliwości wystarczy naciśnięcie przycisku pomocy, aby uzyskać wskazówki odnośnie dalszego postępowania.

Ciepła woda na życzenie

Konstrukcja zasobnika ciepłej wody zapewnia dostarczanie jej w maksymalnie krótkim czasie o żądanej przez użytkownika temperaturze. W ten sposób zasobnik ciepłej wody gwarantuje komfort, który zazwyczaj można osiągnąć tylko przy zastosowaniu zewnętrznego pojemnościowego podgrzewacza ciepłej wody użytkowej o dwukrotnie większej pojemności.



Vitodens 333-F z emaliowanym pojemnościowym podgrzewaczem c.w.u. lub z ładowanym warstwowo zasobnikiem ze stali szlachetnej.



Kondensacyjny kocioł kompaktowy to połączenie zalet kotła jednofunkcyjnego z wysokim komfortem ciepłej wody oraz oddzielnego zasobnika z ciepłą wodą użytkową.

Wysokoefektywna i oszczędna pompa

Nowa wysokoefektywna pompa obiegu z regulowanym silnikiem prądu stalego zużywa nawet 70 procent mniej energii, niż pompy konwencjonalne i spełnia tym samym wymagania dla etykiety energetycznej A.

Zalety kondensacyjnego kotła kompaktowego Vitodens 333-F:

- Gazowy, kompaktowy kocioł kondensacyjny, zakresy mocy: typ FS3A: 3,8 do 13,0 kW; 3,8 do 19,0 kW; 5,2 do 26,0 kW; typ FR3A: 3,8 do 19,0 kW; 5,2 do 26,0 kW
- Sprawność znormalizowana: do 109%.
- Modułowany palnik gazowy Matrix, skonstruowany i wyprodukowany w zakładach firmy Viessmann:
 - ekstremalnie niska emisja substancji szkodliwych
 - długoletnia eksploatacja poprzez zastosowanie siatki Matrix ze stali nierdzewnej
 - optymalne dopasowanie palnika do wymiennika spaliny/woda.
- Powierzchnia grzewcza Inox-Radial z wysokowartościowej stali szlachetnej (1.4571) kotła zapewnia wysoką niezawodność i trwale wysoki stopień wykorzystania ciepła kondensacji

- Łatwy w obsłudze nowy regulator z wyświetlaczem graficzno-tekstowym i modułem obsługowym, montowanym osobno w uchwycie ściennym
- Zasobnik ładowany ze stali szlachetnej o pojemności 100 litrów (typ FS3A) lub emaliowany pojemnościowy podgrzewacz c.w.u. z węzownicą o pojemności 130 litrów (typ FR3A)
- Energooszczędna pompa z silnikiem prądu stałego
- Uniwersalne zestawy montażowe do montażu w płaszczyźnie ściany
- Zbędne boczne odstępy serwisowe
- Możliwość zintegrowania naczynia wyrównawczego obiegu c.w.u. i pompy cyrkulacyjnej
- Moduł obiegu grzewczego z mieszaczem zintegrowany z wymiarami kotła

Zapraszamy Państwa na naszą stronę internetową www.viessmann.pl gdzie możecie Państwo złożyć zapytanie ofertowe. Odpowiedzią na zapytanie będzie porada techniczna naszego doradcy wraz z kompleksową ofertą cenową.

VIESSMANN

climate of innovation